

# La Lettre

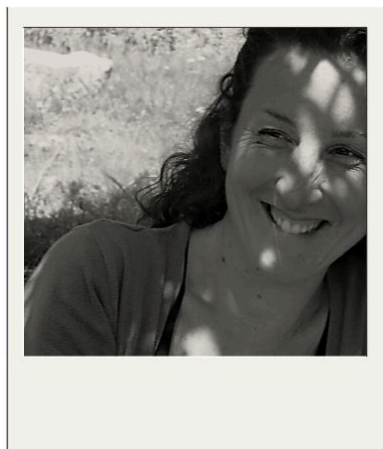
Déjà le troisième numéro de 2024 ! Découvrez notre portrait d'Adeline, Artiste Céramiste & Textile de talent et lisez nos lignes sur l'artisanat d'Art et le rapport au temps.

Bonne lecture !



## PORTRAIT :

### Adeline, Artiste Plasticienne



Nous entrouvrons pour vous les portes de l'univers artistique d'Adeline, Artiste Plasticienne. Nous remontons aux origines de la vie...

## Origines

Adeline explore les origines de la vie. Elle questionne le vertigineux "d'où on vient", ainsi que la mémoire, consciente et inconsciente, archaïque. Elle propose son interprétation artistique, organique et en volume. Ses installations notamment nous renvoient à nos expériences sensorielles. Elles font appel au toucher et au regard, posés sur les différentes matières utilisées et aux sensations qu'elles procurent.

Adeline crée également des livres d'artiste, ou livres sculpture, pour "raconter des histoires simplement, avec la délicatesse de la matière. Des histoires qui parlent de silence, qui nous demandent de puiser dans nos ressentis et nos souvenirs pour nous dire quelque chose."

## Continuité

Adeline a fait ses débuts artistiques avec la peinture et la gravure. Elle a ensuite suivi une formation en céramique, tout en consacrant une attention particulière au textile, un héritage familial transmis par sa grand-mère, elle-même couturière épanouie.

En association avec le travail de la céramique, "J'ai troqué les pinceaux contre les aiguilles" confie-t-elle.

Le tissu, la terre et les fibres, travaillés par Adeline, imposent chacun leur propre temporalité et leurs exigences dans le travail d'assemblage et de mise en volume. Une étape préparatoire est essentielle pour associer ces matières et qu'elles fassent corps. Ce processus spécifique de création implique un temps long, s'étirant régulièrement sur plusieurs mois.

Dans la démarche d'Adeline, apprendre et transmettre sont aussi des moteurs puissants.



## Perspectives

Notre plasticienne inspirée propose des sculptures à l'échelle du corps humain, pour influencer le regard et mieux questionner. "Les formes de mes pièces servent à amener le regard au-delà de ce que l'on connaît pour toucher le sensible. Elles proposent une expérience où la mémoire tactile prend le dessus et offre une autre manière de regarder."

Adeline explore et expérimente sans relâche chaque association de matériaux et les possibilités illimitées offertes dans un monde en mouvement. La fibre foulée par les pieds sur un sentier, le brin d'herbe ramassé avec lequel on joue, le tissu lisse ou rugueux à même la peau, la terre cuite semblable à une pierre posée au bord de l'eau.... Ses pièces sont un assemblage d'éléments naturels primitifs au cœur d'une proposition contemporaine.

## Transmission

La transmission est un volet clé dans la démarche d'Adeline. Ses œuvres lui permettent de "Montrer le sensible, le délicat de ce qui nous entoure." Adeline transmet également depuis plusieurs années à travers des ateliers proposés au débutants, initiés et professionnels, en groupe ou en accompagnement individuel sur des projets artistiques.

Découvrir les Escapades  
Terre & Textile avec Adeline

[Interview d'Adeline](#) à l'Exposition TISSAGE/TRESSAGE (2018) à la Fondation Villa Datris et interview par Barbara Pavan pour [Arte Morbida \(2023\)](#).



## Le Temps & l'Artisanat d'Art

Dans un environnement toujours accéléré où tout nous incite à la vitesse, à l'éphémère et à l'instantanéité, quelle place pour l'artisanat d'Art et son temps plus long ?

Une entreprise artisanale n'utilise, par définition, pas de procédés industriels. L'activité d'artisanat d'art s'appuie sur des savoir-faire associant tradition et modernité pour confectionner des pièces uniques utiles, alliant le beau et le durable. De son côté, l'industrialisation se concentre sur les gains de production : temps et coûts.

A la recherche du Beau et de l'Artistique, d'une part, du rapide et de l'économique d'autre part. **Entre Artisanat d'Art et Industrie, la valeur temps se distord.**



## **L'Expérience**

Fruit du temps et de la pratique, l'expérience est un capital spécifique et précieux développé par l'Artisan. Elle fait de lui un Maître dans son métier. Elle combine des savoir-faire propres, des techniques anciennes et des innovations, mais aussi des essais et des expérimentations, accumulés au fil des heures et des années d'exercice, à un rythme souvent intense.

## **La Durabilité**

Avec la qualité, la durabilité est un objectif clé poursuivi par l'Artisan d'Art. La tendance du "slow made" résonne avec ces valeurs de l'Artisanat et de la production de produits bien faits, locaux, durables et personnalisés. Ainsi, l'Artisanat est le symbole d'un retour à certaines valeurs, dont la durabilité. Ce retour s'accompagne d'une logique d'utilisation plus responsable des ressources. Il se place en opposition nette à la péremption et au jetable, encore largement plébiscités dans notre culture contemporaine industrielle. Avec ces concepts actuels d'éphémère et de remplaçable, on se donne l'impression de maîtriser le temps.

## **L'Humain**

L'Artisanat d'Art, c'est remettre l'humain au cœur du système. C'est adopter un rythme ralenti, contre la frénésie de l'industrialisation, de l'hyper-digitalisation et de l'instantané notamment...

Fabriquer artisanalement, c'est aussi consacrer du temps à tenter de nouvelles approches de création. C'est parfois aussi apprendre à faire autrement.

Pour les consommateurs, les marques du temps et de la main, les empreintes uniques d'un geste sont devenues gage de qualité.

## **La Matière**

Elle tient sa place au centre de l'Artisanat d'Art. Associée à la technique et au geste mis en œuvre, elle impose sa propre temporalité. Il est impératif de respecter ces temporalités, tout particulièrement dans un processus rodé de fabrication, et qui peut impliquer des délais incompressibles d'un jour, un mois, un an...

## Et si nous cherchions à infléchir cette suprématie du temps ?

Faisons glisser cette notion de " temps " vers une notion de " durabilité " !

Et si prendre le temps de faire était un gage d'éternité ?

Inscrivons-nous dans un temps long, mais toujours ancré dans le présent bien sûr !

Pour tenter de vivre concrètement ce rapport au temps durable : allons à la rencontre des Artisans d'Art. Entrons dans leurs ateliers et touchons du doigt leurs techniques et savoir-faire !

Découvrir les Escapades  
Artisanat d'Art

Pour aller plus loin ["Quand l'Artisanat d'Art sculpte le temps"](#) par Vincent Thobel

Le mois prochain : nous vous présenterons **Élise**, notre **Mercièrè** préférée. Avec elle, nous serons heureux de vous parler de **Tataki Zomé**. Puis nous consacrerons quelques lignes pour partager notre amour du **Massif du Pilat** ;-)

S'il y a des thématiques qui vous intéressent en particulier: [dîtes-le nous !](#)  
Pour ne pas manquer la prochaine Lettre APortée2Mains ou la faire envoyer à vos amis :

Je m'inscris à la Newsletter

**A très bientôt !**

**Retrouvez-nous sur les réseaux** 😊



## **A Portée 2 Mains SAS**

**de l'Economie Sociale & Solidaire**

26 rue des Berlettes, 42410, Pélussin

SIRET 89935155500011 RCS St Etienne

Cet email a été envoyé à {{contact.EMAIL}}

Vous l'avez reçu car vous êtes inscrit à notre newsletter.

[Afficher dans le navigateur](#) | [Se désinscrire](#)

